

NOTICE D'UTILISATION DU LOGICIEL

ARCHISURF

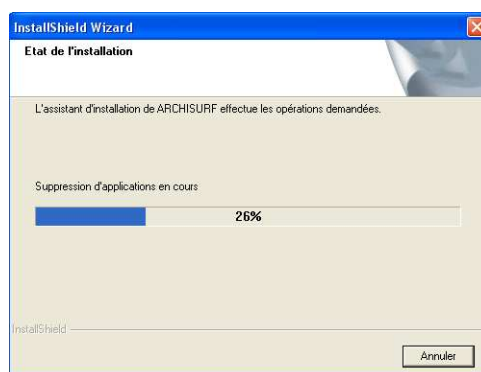
● PC & Mac ●

INSTALLATION CD ROM ARCHISURF

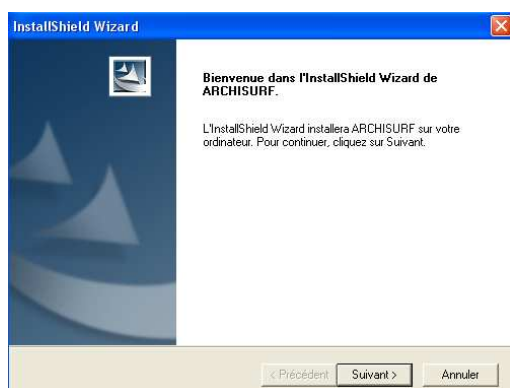
PROCEDURE D'INSTALLATION SOUS WINDOWS

Pour installer votre logiciel Archisurf 2009, procédez de la manière suivante :

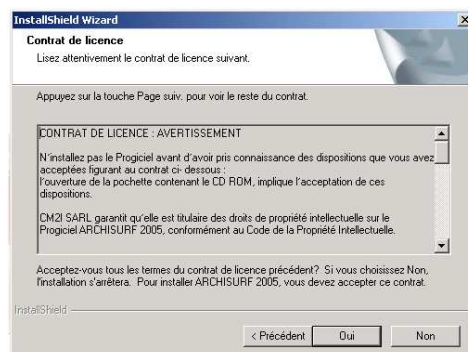
1. Redémarrez Windows sur votre ordinateur.
2. Vérifiez qu'en dehors de Windows, aucun logiciel n'est actif sur votre poste.
3. Introduisez le CD ROM dans le lecteur CD de votre ordinateur.
4. Attendez un moment que le premier écran ci-dessous s'affiche, cliquez sur le carré en dessus de version complète et suivez les indications ci-après.



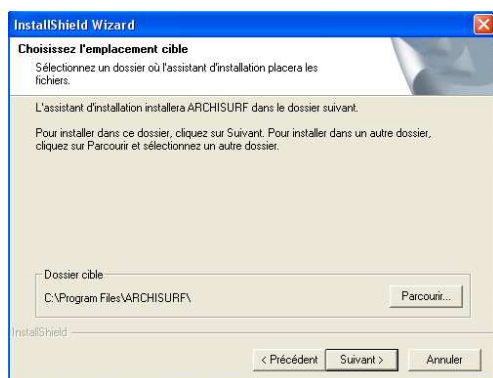
Patientez pendant la copie des fichiers.



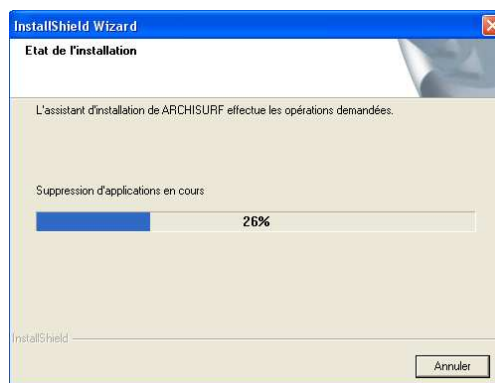
Cliquez sur **Suivant**



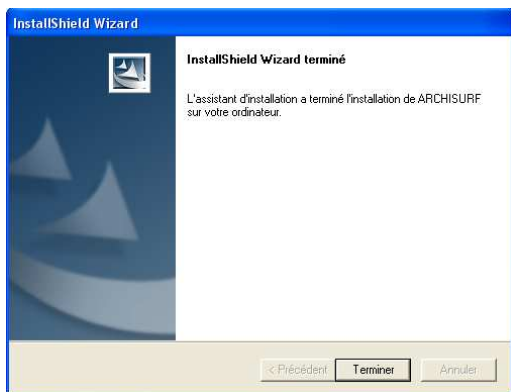
Cliquez sur **Oui**



Cliquez sur **Suivant**



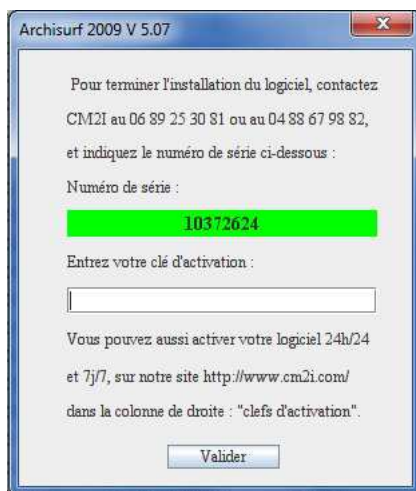
Patientez pendant l'installation



Cliquez sur **Terminer**

5 . Ensuite allez dans le menu Démarrer, Programmes, Suite Médicis Millenium, cliquez sur Archisurf 2009 pour ouvrir l'application.

Lors de la première utilisation d'Archisurf 2009, le message suivant apparaît :



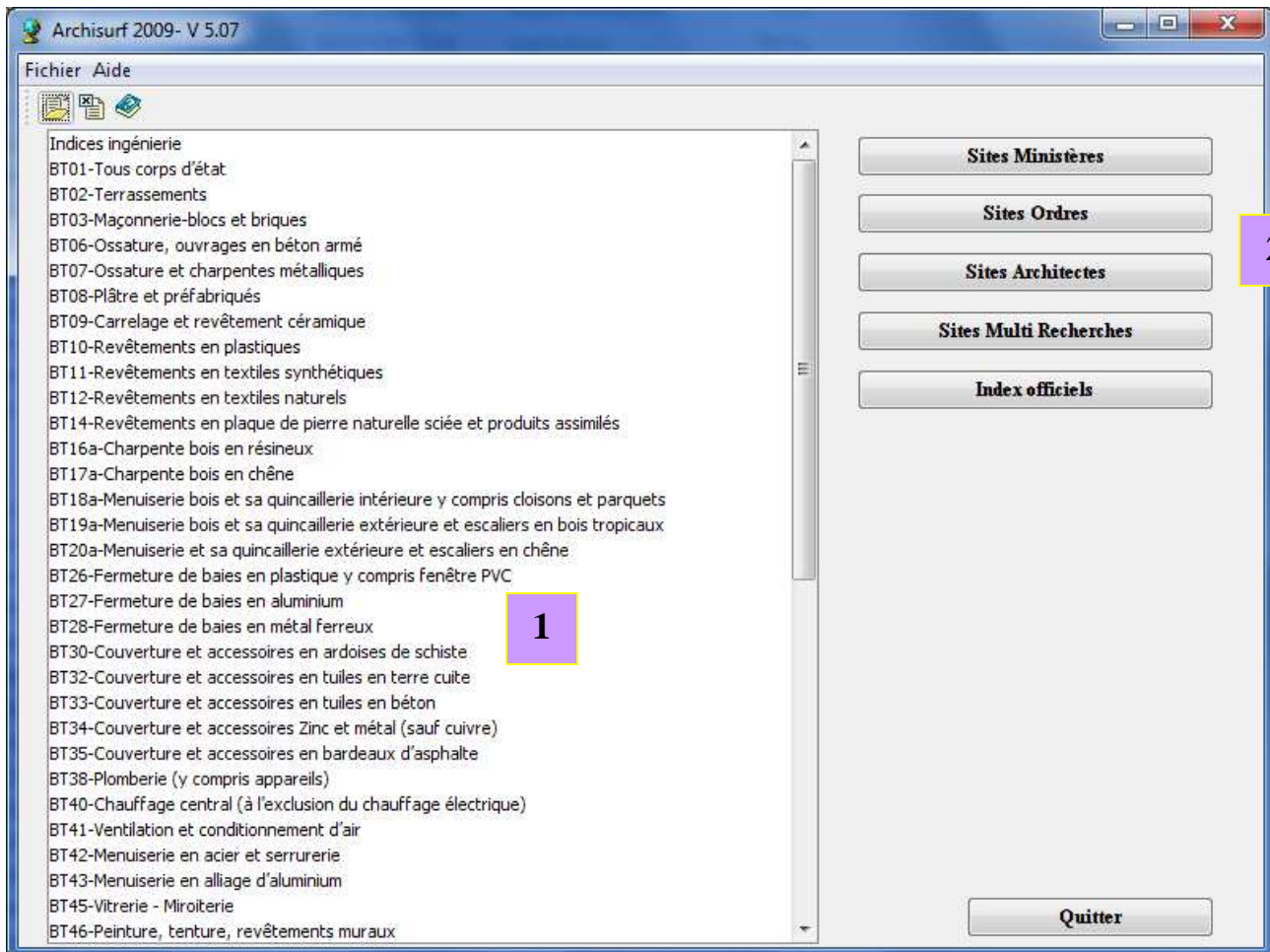
Vous pouvez obtenir votre clef d'activation du logiciel par téléphone au 06 89 25 30 81 ou au 04 88 67 98 82 ou mieux 24H / 24 et 7 jours / 7 sur notre site Internet, colonne de droite, rubrique **Support Logiciels** puis **Clefs d'activations**.

Avertissement :

Pour pouvoir utiliser Archisurf 2009, vous devez posséder une connexion internet déjà installée et configurée sur votre poste.

UTILISATION D'ARCHISURF

Lors du lancement d'Archisurf 2009 l'écran suivant apparaît :



1 Cliquez sur l'intitulé d'un indice pour ouvrir la fenêtre des indices correspondants

Gestion des indices - BT33.par - BT33-Couverture et accessoires en tuiles en béton

Mois	1990	1991	1992	1993	1994	1995	1996	1997	1998	1999	2000	2001	2002	2003	2004	2005	2006	2007	2008	2009
Jan.	421.1	425.7	438.4	452.4	466.7	487.6	498.1	505.6	516.1	523.7	542.5	564.0	575.5	585.3	609.8	633.9	659.7	695.1	722.9	726.1
Fév.	422.3	431.8	440.1	453.6	467.5	489.4	503.4	510.9	521.6	529.6	543.4	565.5	581.0	591.6	619.0	639.2	668.2	707.4	737.1	743.2
Mars	428.3	432.2	445.4	454.9	467.4	488.5	505.0	511.3	523.1	530.0	544.7	565.7	581.8	593.8	619.9	640.7	668.7	712.0	735.4	744.5
Avr.	426.4	433.8	446.1	456.8	468.5	489.3	505.2	512.1	524.4	531.7	545.0	566.6	582.4	595.4	622.0	641.5	669.7	713.8	735.6	0.0
Mai	426.7	433.4	447.7	457.3	469.9	489.7	506.1	512.8	524.2	532.6	545.7	567.2	582.0	595.8	623.7	642.5	669.4	715.7	732.8	0.0
Juin	428.0	434.9	449.2	457.4	471.5	492.3	505.8	513.0	524.1	532.4	546.3	568.2	581.7	596.4	625.5	643.7	667.6	719.8	729.0	0.0
Jui.	428.9	435.6	450.9	458.8	474.7	492.4	505.2	514.7	524.9	533.7	548.9	569.9	583.9	600.2	628.3	643.2	671.4	725.9	731.6	0.0
Août	428.7	436.4	452.1	458.7	477.7	493.5	505.8	515.0	523.7	535.5	550.7	570.3	584.1	600.5	628.9	644.8	676.5	727.3	732.9	0.0
Sep.	429.2	435.8	452.1	458.8	479.2	493.3	505.9	515.5	522.7	534.6	555.5	569.6	582.9	601.4	628.8	645.3	679.8	727.0	731.0	0.0
Oct.	428.5	436.5	451.8	459.5	482.3	494.8	505.4	515.1	522.1	536.4	556.6	570.7	582.6	604.1	630.2	647.9	687.4	729.2	729.7	0.0
Nov.	426.7	436.9	449.8	460.6	484.1	496.8	505.4	515.3	523.1	538.0	556.9	572.2	584.1	606.0	630.9	648.9	688.8	727.0	728.0	0.0
Déc.	425.9	437.8	450.8	463.0	484.7	497.9	505.7	515.0	524.0	539.7	556.6	573.2	584.9	608.0	632.0	652.0	692.1	724.8	721.6	0.0

2

Cliquez sur les boutons pour accéder aux différentes fenêtres :

- Sites de ministères,
- Sites des ordres régionaux des architectes,
- Sites architectes,
- Sites multi-recherches,
- Liens vers les index officiels.

**DEMANDE D'AMELIORATION
ET/OU DE MODIFICATION d'ARCHISURF
(offert pendant 1 an)**

Vous venez d'acquérir un logiciel, n'hésitez pas à nous demander une amélioration ou une modification que vous souhaiteriez selon vos besoins.

Durant une année après l'achat de votre logiciel, nous le modifions gratuitement pour qu'il corresponde le plus possible aux besoins de votre cabinet.

PAGE A FAXER AU : 04 69 96 60 81

Votre Cachet :

CLIENT N°

JE SOUHAITE VOIR APPORTER AU LOGICIEL LES MODIFICATIONS SUIVANTES :

Coupon réponse à nous retourner par fax au 04 69 96 60 81 ou à l'adresse :

Email

Charlet Micro Informatique et Internet SARL

12 rue Fernand Pelloutier – BP 234 – 38433 ECHIROLLES CEDEX

Notre site Internet est régulièrement mis à jour avec les derniers indices de révision, la sortie des dernières mises à jour..., afin de pouvoir vous informer rapidement de chaque nouveauté, merci de nous retourner ce bon complété avec votre Email. Vous pouvez également utiliser ce bon en cas de changement d'Email.

Cachet :

Client n°

Votre Email :